

10.12.2007

**OP 2109: Leichte Änderung der
Serienbrieferstellung**

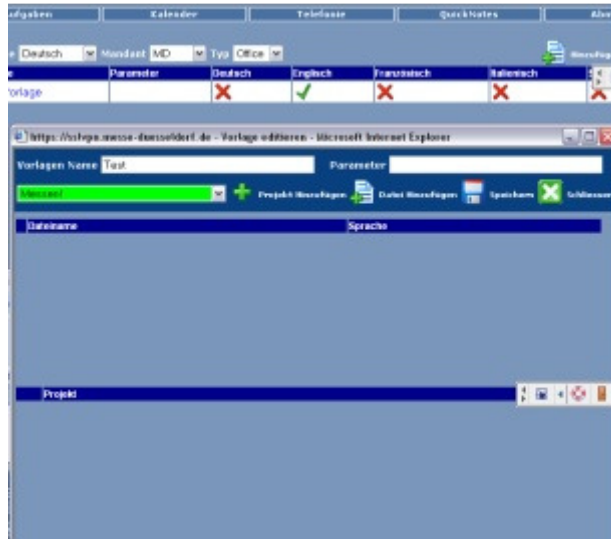
**Dokumentation
Original auf SharePoint**



2.2.1 Einbinden einer Word-Vorlage

Über das Fenster *Vorlagen editieren* kann eine zur Vorlage dazugehörige Word Vorlage und ein Projekt ausgewählt bzw. hinzugefügt werden. Per Default wird hier das Standard Projekt des Users angezeigt.

Bei Drücken des *Button „Schliessen“* wird dieses Fenster geschlossen.

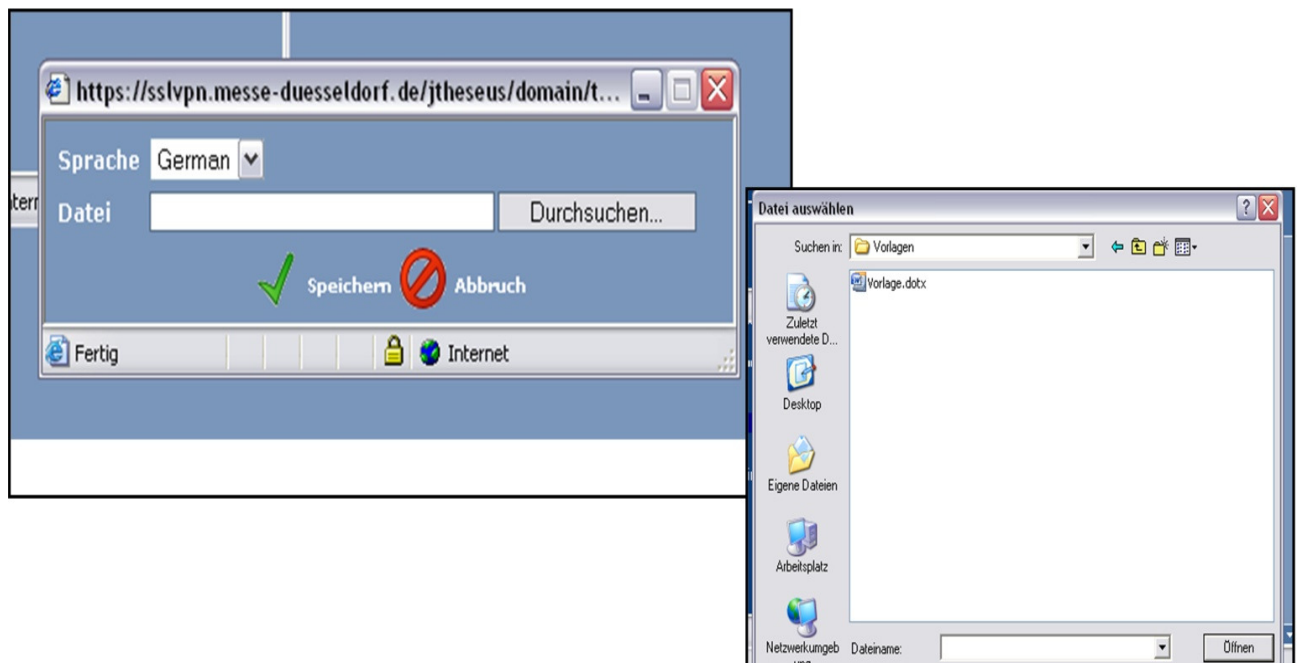


Fenster „Vorlagen editieren“

Anmerkung: Die Funktionalität im Feld Projekt zur Suche und Auswahl bzw. Zuordnung, wird über das „PSE (Projekt Steuerelement)“ geregelt. *Alle Details zum PSE sind in einer separaten Dokumentation beschrieben.*

In der Dokumentation Word Integration ist die Funktionalität unter Punkt 5.2.2. „Bearbeiten Verteiler / Verteiler Details“ kurz beschrieben.

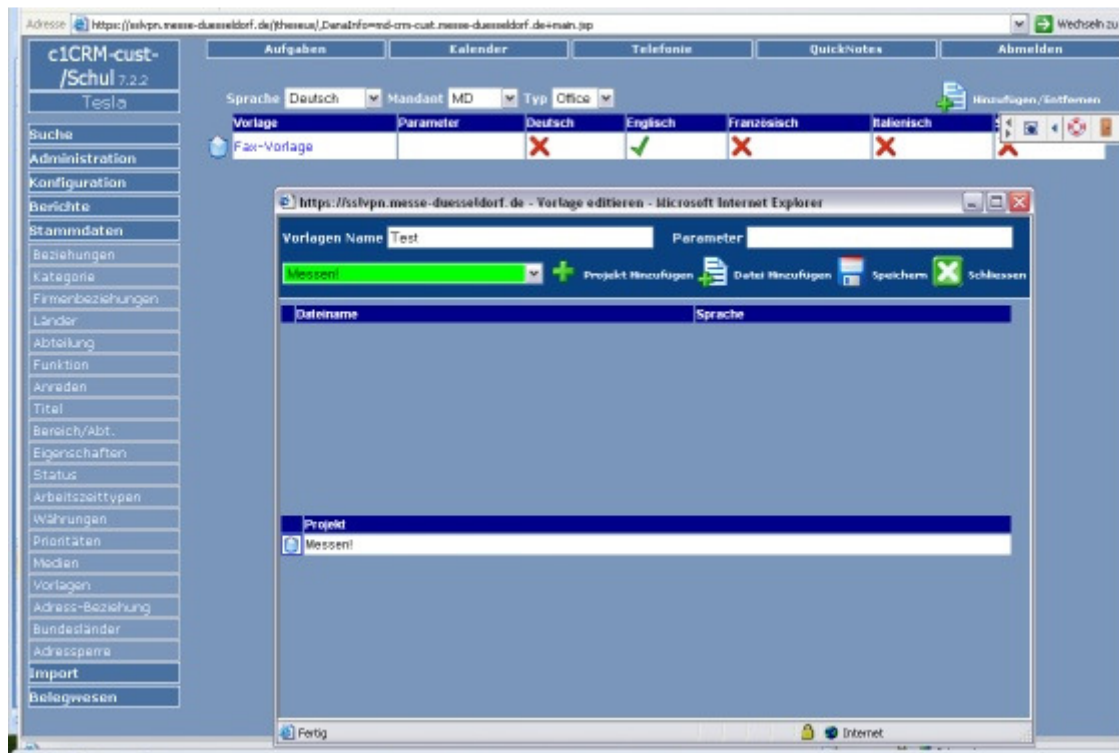
Nach Drücken des *Button „Datei Hinzufügen“* öffnet sich ein weiteres Fenster, in dem Sie die Sprache für die neue Vorlage auswählen und die Vorlage hochladen können. Durch Drücken auf den *Button „Durchsuchen“* starten Sie die Auswahl der neu einzubindenden Vorlage.



Es sind dabei die Sprachen auswählbar, die im Bereich [Konfiguration/Sprache](#) hinterlegt wurden. Eine Vorlage in JTheseus kann in mehreren Sprachen gespeichert werden, wobei pro Sprache nur eine Word Vorlage hinterlegt werden kann. Das "Sprache"-Dropdown ist mit Ihrer Standard-Sprache vorbelegt, sofern für diese Sprache noch keine Vorlage hinterlegt ist. Anderen Falls wird die alphabetisch erste Sprache angezeigt, für die es noch keine Datei gibt. Also "Französisch", wenn es schon eine englische und eine deutsche Vorlage gibt. Sprachen, für die bereits eine Vorlage hinterlegt ist, werden Ihnen im Dropdown nicht mehr angeboten.

Nach Auswahl der Word Vorlage im „*Fenster Datei auswählen*“, wird der Dokumentenpfad in das „*Fenster Datei Hinzufügen*“ übernommen.

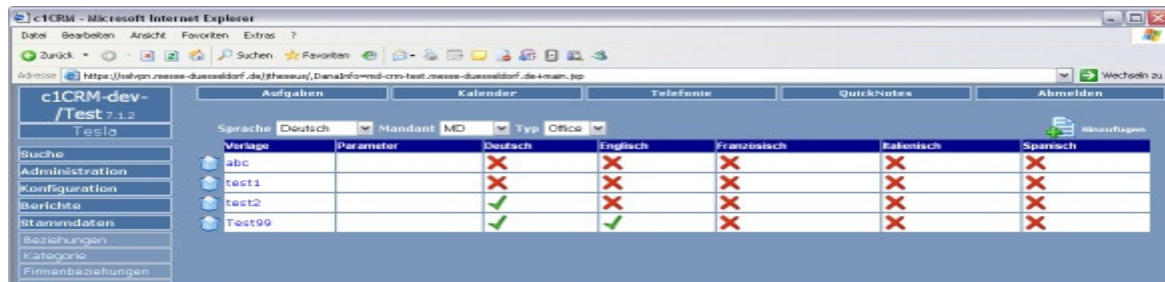
Nach Drücken des [Button „Projekt Hinzufügen“](#) werden im unteren Bereich dieses Fensters die Projekte angezeigt, auf die der User entsprechende Rechte hat. Aus den angezeigten Projekten kann dann ein Projekt ausgewählt werden.



Über den „[Blauen Mülleimer](#)“ vor der Projekt Anzeige, kann ein bereits zugeordnetes Projekt aus der Vorlage entfernt werden.

Bei Drücken auf den [Button „Schliessen“](#) wird das Fenster geschlossen.

Durch Drücken des [Button „Speichern“](#) wird die Word Vorlage und das Projekt gespeichert und ist in der Übersicht der Vorlagen in JTheseus, in der ausgewählten Sprachvariante sichtbar.



Fenster Vorlagen mit Ansicht mehrerer Sprachen für eine Vorlage

Das „Fenster Sprache/Durchsuchen“ bleibt für die Auswahl mehrerer Word Vorlagen solange geöffnet, bis es durch den Benutzer geschlossen wird.

Anmerkung:

Die entsprechende Sprachvariante der Vorlage wird anhand der bei der Kontaktperson eingetragenen Sprache herangezogen. Sollte beim Serienbrief eine Sprachvariante (z.B. Französisch) nicht vorhanden sein, wird für die entsprechenden Kontaktpersonen auto-matisch die englische Vorlage verwendet. *Es muß also immer eine englische Vorlage vorhanden sein*, sofern es für die anzuschreibenden Kontaktpersonen keine Vorlage in ihrer Sprache gibt.

Siehe Hierzu auch [2.2 Vorlagen in JTheseus hinterlegen](#)